

INTERÉS COMPUESTO

1/2

Es cuando **reinviertes** los intereses generados de una inversión.

¿CÓMO FUNCIONA?

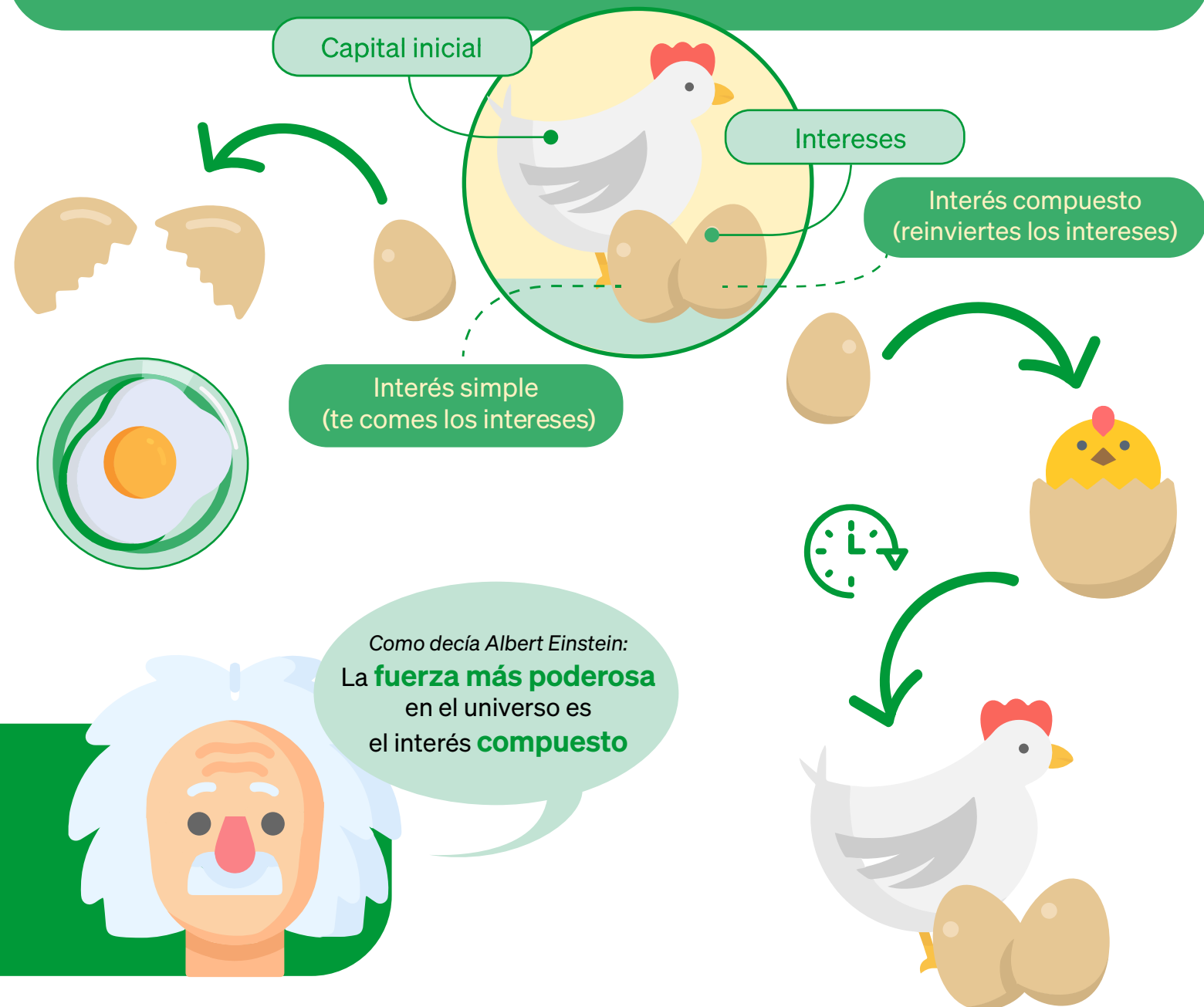
Capital inicial

Intereses

Interés compuesto
(reinviertes los intereses)

Interés simple
(te comes los intereses)

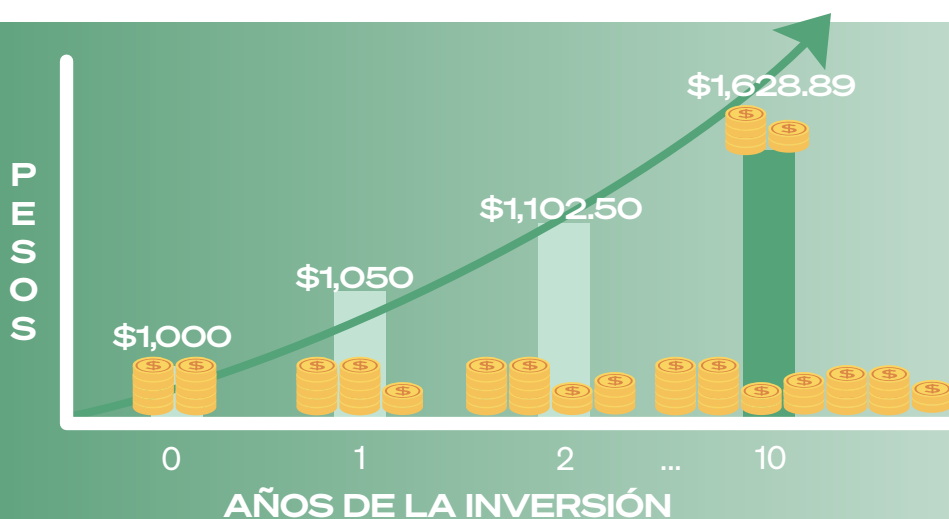
Como decía Albert Einstein:
La **fuerza más poderosa**
en el universo es
el interés **compuesto**



Inviertes un capital inicial que genera rendimientos, y decides seguir invirtiendo ese capital más los intereses que se generaron, logrando así un **efecto multiplicador**. La tasa de interés está altamente influenciada por el paso del tiempo se refleja en la tasa de interés compuesta.



GRÁFICA DE INTERÉS COMPUESTO



Ganas interés sobre intereses

↑ \$50

↑ \$52.50

↑ \$628.80



El tiempo es el mejor aliado de un inversionista. Para ver los efectos del interés compuesto, lo ideal es:

Invertir a largo plazo

Reinvertir las ganancias

No retirar el dinero antes de tiempo

INTERÉS SIMPLE

VS.

INTERÉS COMPUESTO

Toma en cuenta solo el capital inicial

Crecimiento lineal

Se calcula no solo sobre el capital inicial sino también con los rendimientos generados en inversiones previas.

Crecimiento exponencial